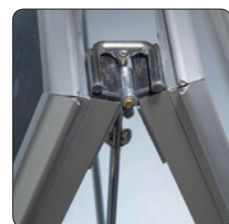
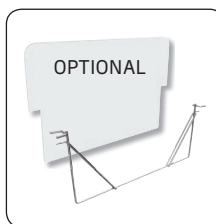
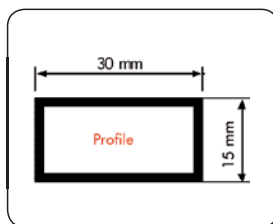
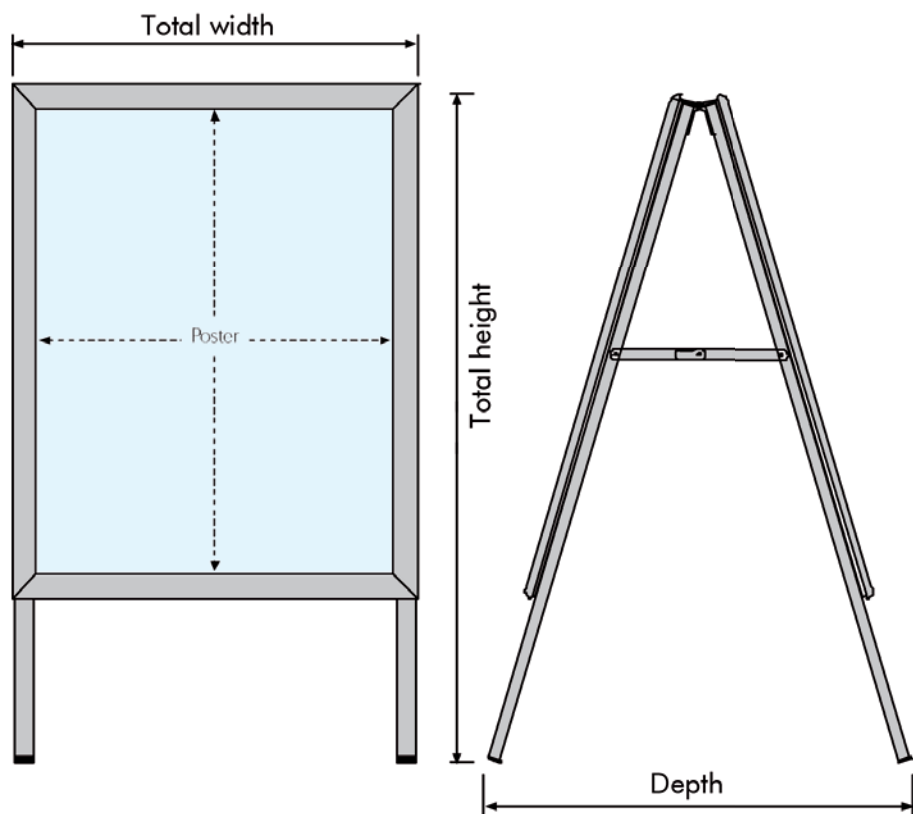
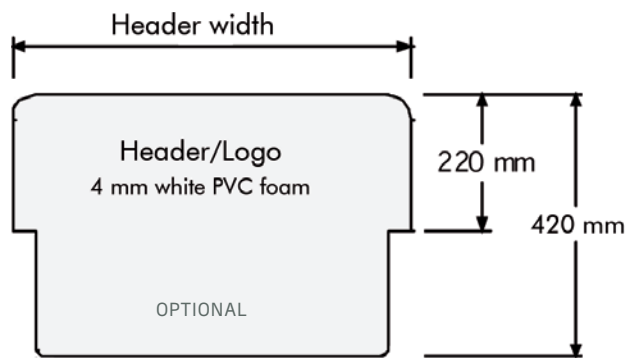
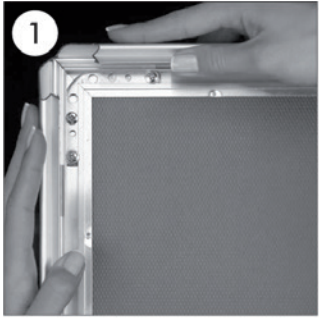




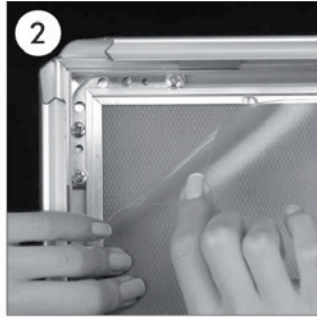
Tyylikäs mainosteline - Katustandy snapkehyksillä saa mainoksesi näkymään ja erottumaan. Taulussa käytännölliset snapkehykset, joihin voit helposti vaihtaa mainokset muutamassa sekunnissa. Käännä kehysten reunat, irrota suojamuovi ja aseta mainokset kehyksiin. Kiiltämätön PVC suojamuovi suojaa julisteet pölyltä ja lialta. Tyylikkääät 32 mm alumiinikehykset. Terästäusta tekee kehyksistä vakaan mainoksen.



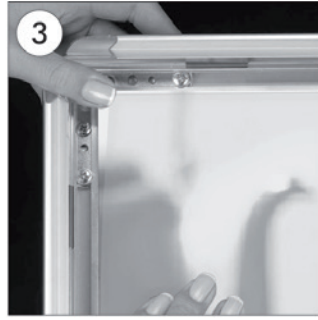
-	6006	50 x 70 cm	Black	54,2 x 91 x 68 cm	54 x 22 cm	63 x 110 x 9 cm	8,0 kg	80 x 120 x 220 cm	24 pcs.
-	6007	59,4 x 84,1 cm A1	-	63,6 x 110 x 78 cm	64 x 22 cm	72 x 116 x 9 cm	11,0 kg	80 x 120 x 220 cm	22 pcs.
-	6008	70 x 100 cm	-	74,2 x 120 x 83 cm	74 x 22 cm	80 x 139 x 9 cm	12,0 kg	81 x 140 x 220 cm	22 pcs.



- GB** Open all profiles.
- DE** Alle Profile in der Pfeilrichtung öffnen.
- DK** Åben alle profiler.



- GB** Take-off the front panel.
- DE** Frontscheibe abheben.
- DK** Løft frontpladen



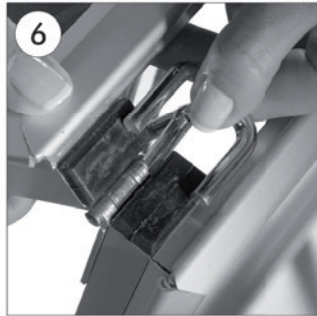
- GB** Place the poster under the front panel.
- DE** Poster unter Frontscheibe einlegen.
- DK** Læg plakaten ind under frontpladen.



- GB** After placing the cover back on the poster, close the profiles.
- DE** Frontscheibe einlegen und die Seitenprofile zuklappen.
- DK** Sæt frontpladen i og luk profilerne



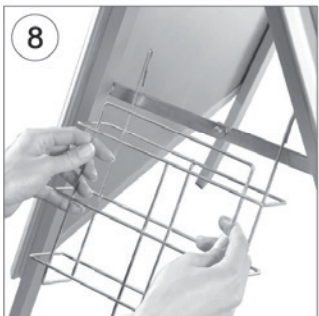
- GB** Place the wire header holder on the top of A Board between its hinges.
- DE** Den Aufsatzschildhalter von beiden Seiten leicht nach innen wölbend von oben nach unten durch den Kundenstopper durchschieben.
- DK** Placer logoholderen mellem de to plader i toppen.



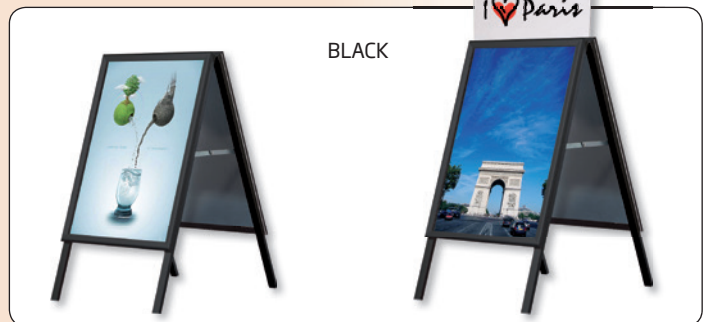
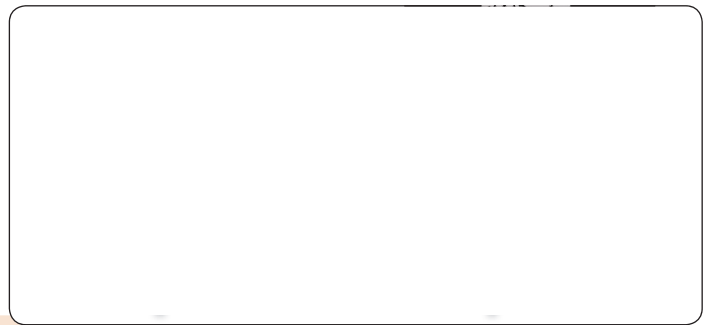
- GB** The edges of the holder fits with the hinges.
- DE** Die unteren Stifte an beiden Seiten des Aufsatzschildhalters sind unter dem Scharnier anzubringen.
- DK** Holderen anbringes som på billedet.



- GB** PVC foam header slides and fits inside the wire header holder.
- DE** Aufsatzschild ist inden Kanal an dem Aufsatzschildhalter zu schieben.
- DK** Logopladen føres ned i holderen.



- GB** Hang the basket on the scissors.
- DE** Prospektkorb ist an den Abstandhalter anzuhängen.
- DK** Hæng kurven på afstandsholderne.



### NOTE:

- GB** Wire header holder, PVC foam header and baskets are optional.
- DE** Wahlweise Aufsatz und Drahhalterung.
- DK** Kurv, logoplade og holder er tilbehør.